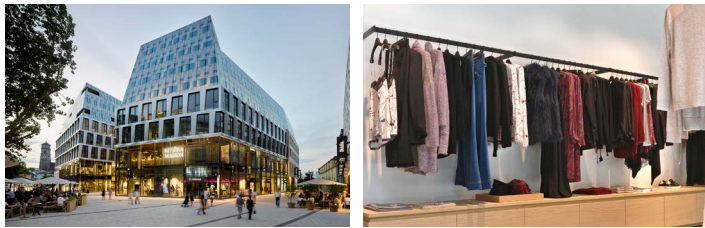


# HERZLICH WILLKOMMEN IM DOROTHEEN QUARTIER

Ein ganzes Viertel für die Inspiration, für den Genuss und für das Flanieren.

Seine Lieblingsecken im Dorotheen Quartier sollte jeder für sich entdecken – am besten bei einem kleinen Flaniergang. Damit man bei all den spannenden Shop-Konzepten und der abwechslungsreichen Gastronomie aber auch keinen Ort versäumt – hier ein kleiner Guide durch das Viertel.



## SHOPS & GASTRONOMIE

### FASHION

American Vintage  
Diesel  
Falconeri  
GANT  
Hallhuber  
IKKS  
Max Mara  
Peak Performance  
Rich & Royal  
Scotch & Soda  
Suitsupply  
Tara Jarmon  
Woolrich  
Zadig & Voltaire

### LIFESTYLE

Louis Vuitton  
Rolex Boutique Wempe  
VIU Eyewear

### BÜCHER / LIVING / SPIELWAREN

Architare  
BoConcept  
Hugendubel  
Riviera Maison  
Steiff

### LEBENSMITTEL

Bäckerei Katz  
HIT

### CAFÉ / BAR / RESTAURANTS

Eduard's  
Enso  
Nesenbach  
OhJulia  
Sansibar

### AUTOMOBIL

Tesla



DO  
QU  
Dorotheen Quartier

HOLZSTRASSE 21  
70173 STUTTGART  
(Navigationsadresse)

### ÖFFNUNGSZEITEN

**Shops:** Montag bis Freitag: 10–20 Uhr, Samstag: 9.30–20 Uhr  
**HIT Lebensmittel:** Montag bis Samstag: 8–22 Uhr

### Gastronomie

Die Gastronomie hat für Sie bis spät abends und sonntags geöffnet. Weitere Informationen zu den jeweiligen Öffnungszeiten finden Sie auf: [www.dorotheen-quartier.de](http://www.dorotheen-quartier.de)

### ÖFFENTLICHE VERKEHRSMITTEL

**U-Bahn:** Haltestelle Charlottenplatz,  
Linien: U1, U2, U4, U5, U6, U7, U9, U12, U13, U14, U15

**Bus:** Haltestelle Dorotheenstraße, Buslinien: 42, 43, 44, X1

### PARKEN

#### Dorotheen Quartier Parkgarage

Einfahrt über: Holzstraße 21, 70173 Stuttgart  
Mo bis Do: 5.30 – 00.30 Uhr, Fr und Sa: 5.30 – 1.30 Uhr,  
Sonn- und Feiertage: 9.30 – 00.30 Uhr, Ausfahrt  
jederzeit möglich.  
9 Stellplätze mit Elektro-Ladestationen befinden sich auf  
Parkebene –1

### BREUNINGER CARD

Die Breuninger Card wird im Dorotheen Quartier von den meisten Geschäften und Restaurants als Zahlungsmittel akzeptiert.

### BANKAUTOMAT

Geldautomaten (BW-Bank und ING DiBa) finden Sie bei HIT.

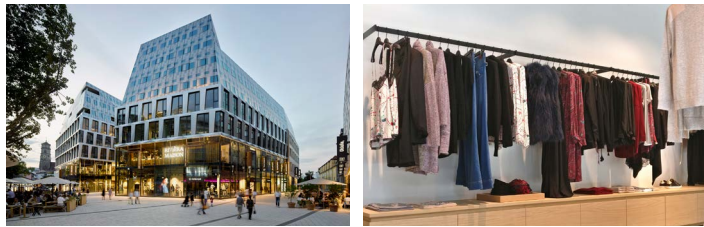
Weitere Informationen rund um das Dorotheen Quartier finden Sie auf unserer Homepage: [www.dorotheen-quartier.de](http://www.dorotheen-quartier.de)



# WELCOME TO THE DOROTHEEN QUARTIER

A whole area full of inspiration, pleasure and time to stroll.

Discover your favourite places in the Dorotheen Quartier, simply by taking a small walk. Just to make sure that you don't miss any of the exciting shops or the various restaurants & coffee shops, here's a little guide to help you through the quarter.



## SHOPS & GASTRONOMY

### FASHION

American Vintage  
Diesel  
Falconeri  
GANT  
Hallhuber  
IKKS  
Max Mara  
Peak Performance  
Rich & Royal  
Scotch & Soda  
Suitsupply  
Tara Jarmon  
Woolrich  
Zadig & Voltaire

### LIFESTYLE

Louis Vuitton  
Rolex Boutique Wempe  
VIU Eyewear

### BOOKS / LIVING / TOYS

Architare  
BoConcept  
Hugendubel  
Riviera Maison  
Steiff

### GROCERIES

Bäckerei Katz  
HIT

### CAFÉ / BAR / RESTAURANTS

Eduard's  
Enso  
Nesenbach  
OhJulia  
Sansibar

### AUTOMOBILE

Tesla



DO  
QU  
Dorotheen Quartier

HOLZSTRASSE 21  
70173 STUTTGART  
(navigation address)

### OPENING HOURS

**Shops:** Monday until Friday: 10 – 20 o'clock,  
Saturday: 9.30 – 20 o'clock  
**HIT Supermarket:** Monday until Friday: 8 – 22 o'clock

### Gastronomy

Restaurants and Bars will stay open for you until the late evening and also on sundays. For more information about separate opening hours, please check our website: [www.dorotheen-quartier.de](http://www.dorotheen-quartier.de)

### PUBLIC TRANSPORT

**U-Bahn:** Charlottenplatz station,  
Linien: U1, U2, U4, U5, U6, U7, U9, U12, U13, U14, U15

**Bus:** Station Dorotheenstrasse, Busline: 42, 43, 44, X1

### PARKING

#### Dorotheen Quartier parking garage

Entry: Holzstraße 21, 70173 Stuttgart  
Monday until Thursday: 5.30 – 00.30 o'clock, Friday and Saturday: 5.30 – 1.30 o'clock, Sundays and holidays: 9.30 – 00.30 o'clock, Exit at all hours.  
9 parking spaces with electronic charging stations are located on park level -1

### BREUNINGER CARD

The Breuninger Card is accepted as means of payment in the Dorotheen Quartier.

### CASH TERMINAL

Cash terminals (BW-Bank and ING DiBa) are located at HIT Supermarket.